

## 附件 5:

### 企业缴纳社会保险费操作指引

#### 一、基本信息

事项名称：企业社会保险费缴纳

事项内容：缴费企业直接通过系统平台完成缴费申报和费款缴纳。

办结时限：即时办理

需到场次数：0

办理形式：网上办理

业务指导部门：社会保险费管理部门牵头，信息中心配合指导

办理条件：人社、医保和税务部门均使用统一社会信用代码办理登记，且人社三险无历史欠费的企业缴费人。

#### 二、申办资料

无

#### 三、表证单书

企业社会保险费缴纳申请表

#### 四、办理结果

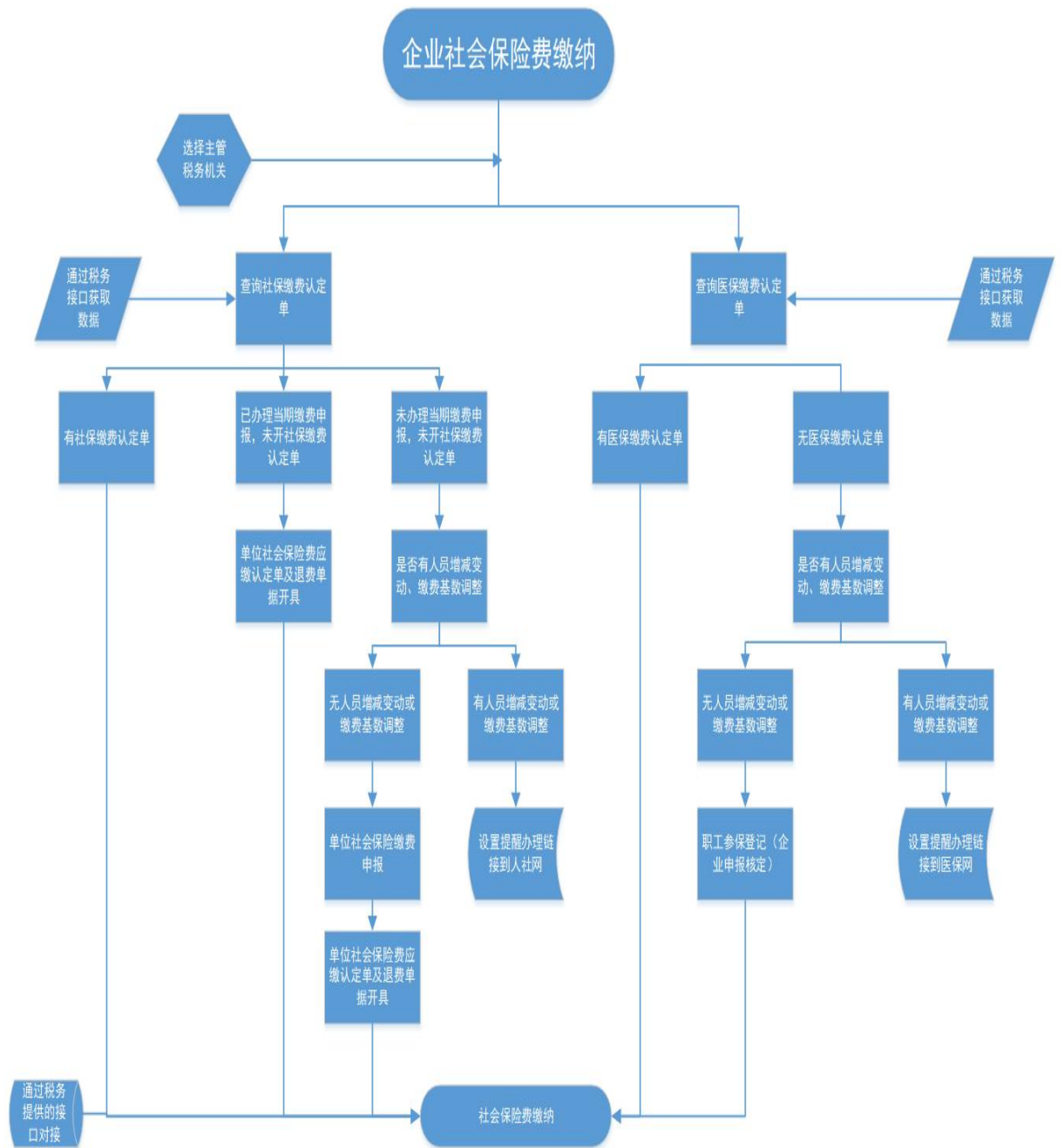
序号	名称	关联事项
1	单位社会保险费应缴认定单	缴费
2	单位医疗保险费应缴认定单	缴费

#### 五、工作流程

##### （一）线上办理工作流程

1. 处理。企业缴费人通过“一事联办”平台办理社保和医保费的缴费申报，并通过平台办结费款缴纳业务，无需多系统切换。

## (二) 流程图



## 六、关联事项

序号	事项名称	实施部门
1	单位社会保险费缴费申报	平台(人社)
2	单位医疗保险费缴费申报	平台(医保)
3	企业社会保险费缴纳	平台(税务)

## 七、“五减成效”

成效类别	分事项办理	一件办
事项数量	3	1
办理时间	1	0.2
跑动次数	3	0
递交资料	1	0
办理环节	3	1